

Barrial® fix

Aluminium-Sicherheitsgeländer für Flachdach und Industrie

Weitere Varianten ←
zur Montage für
gedämmte Attiken
mittels Distanz-
konsolen – fordern
Sie hierzu unsere
Checkliste an.



gerade



klappbar



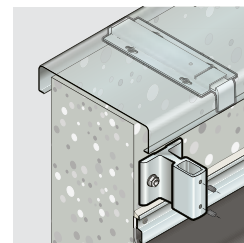
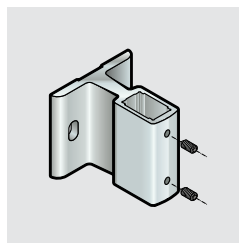
geneigt
15°/30°/45°



gerundet

Spezifikation ← Montagebereich Attika Innenseite und Fassade
Fuß A*

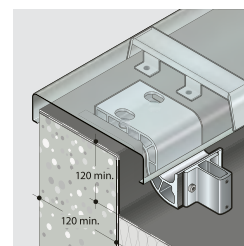
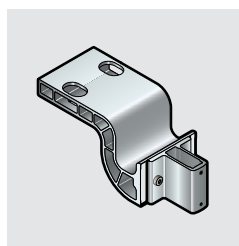
Fuß A kann sowohl an der Attika Innenseite als auch an der Fassade befestigt werden. Er ist die einfachste und kostengünstigste Möglichkeit der Befestigung, wenn die technischen Voraussetzungen für die Montage (ausreichende Attikahöhe) gegeben sind. In Kombination mit einer Aluminium-Mauerabdeckung Typ Couvernet bietet das System eine besonders ästhetische Lösung.



Spezifikation ← Montagebereich Attika Oberseite
Fuß Z*

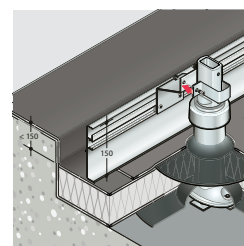
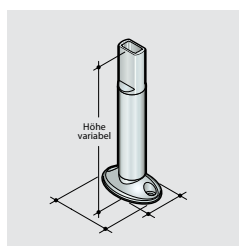
Die technisch perfekte Systemlösung in Kombination mit einer Aluminium-Mauerabdeckung Typ Couvernet. Ideal für Attiken mit geringer Höhe.

Mindestbreite der Attika 120 mm
Mindesthöhe der Attika 120 mm
Maximale Neigung 5°



Spezifikation ← Montagebereich Dachfläche
Fuß D*

Dieser Fuß mit seinen diversen Zubehörteilen bietet eine sichere Lösung für den Einbau der Barrial® Geländer in den Dichtungskomplex mit unterschiedlichen Aufbaustärken. Der Auflage-Flansch der Aluminium-Dichtungsmanschetten ist beidseitig mit einem Voranstrich grundiert und wird in die bituminöse Abdichtung eingebunden. Für die Abdichtung mit Kunststoff-Dachbahnen sind Abdichtungsmanschetten des Bahnenherstellers zu verwenden.



* Absturzsicherung ist vom Umtausch ausgeschlossen.

Stand: 11.17 Die b/s/t GmbH Koch Kunststofftechnologie behält sich das Recht auf technische Änderungen vor.